

Gevinstkatalog – SDC's kunstforening 2016



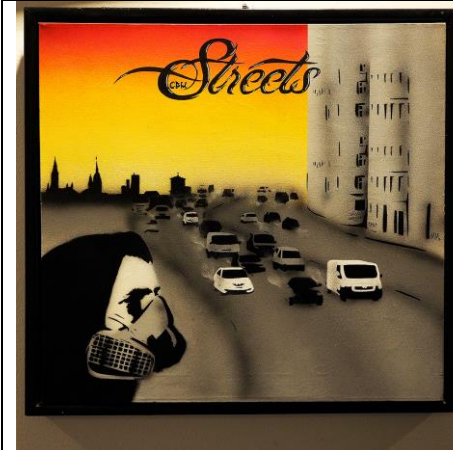
01 – Maleri af Mads aka Mix-Madsen



02 – Maleri af Frodo Mikkelsen



03 – Bemalet tryk af Jes Nordby



04 – Maleri af Mads aka Mix-Madsen



05 – Litografi af Julie Nord



06 – Maleri af Robert McLean



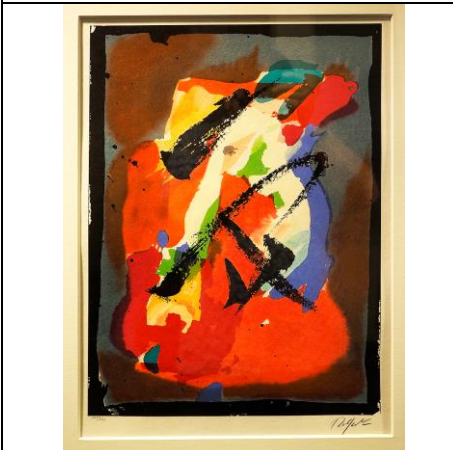
07 – Maleri af William Skotte Olsen



08 - Collage/maleri af Karin Olesen



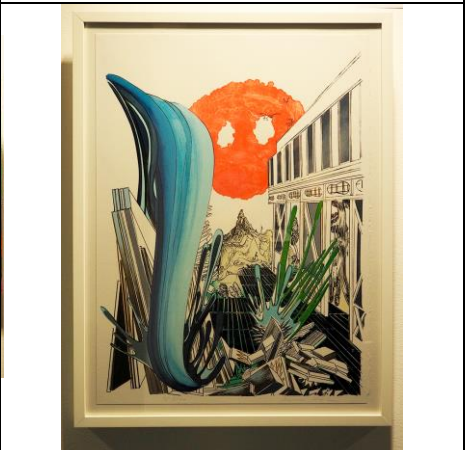
09 - Maleri af Finn Pedersen



10 - Litografi af Robert Jacobsen



11 - Ulf Røll Larsen



12 – Litografi af Susanne Kühn

Gevinstkatalog – SDC's kunstforening 2016



13 – Litografi af Cathrine Raben Davidsen



14 – Litografi af Leif Sylvester Petersen



15 - Litografi af Leif Sylvester Petersen



16 - Maleri af Gorm Eriksen



17 – Maleri af Mads aka Mix-Madsen



18 - Maleri af Hanne Hermann



19 - Maleri af Bjørn T. Hansen



20 – Litografi af Mie Olise



21 – Litografi af Krista Rosenkilde



22 - Litografi af Karl Åge Riget



23 - Maleri af Rolf Gjedsted

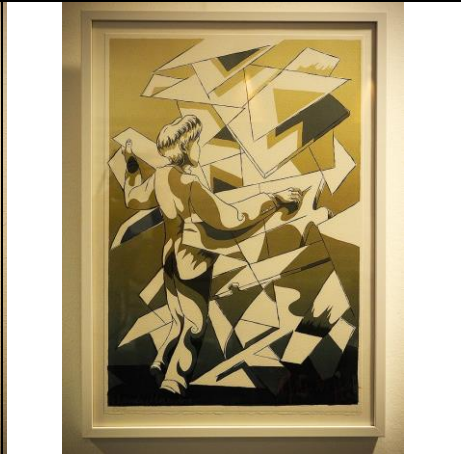


24 – Litografi af Anders Morgenthaler

Gevinstkatalog – SDC's kunstforening 2016



25 - Litografi af Per Arnoldi



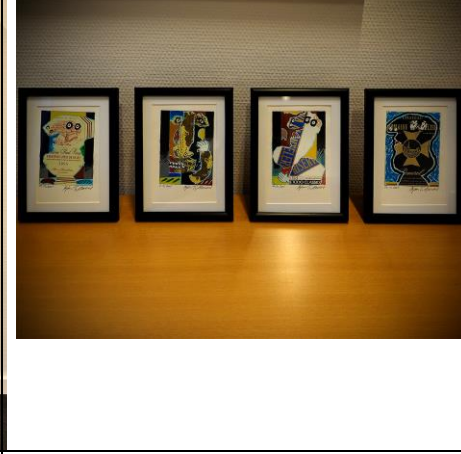
26 – Litografi af Martin Bigum



27 -Litografi af Ejler Bille



28 – Maleri af Peter Nyborg



29 - 4 collager af Bjørn T. Hansen



30 - halskæde, sølv og 14 karat guld med diamant - Rikke Lunnemann



31 - Jantelovsarmbånd af sølv med guld indvendigt - Rikke Lunnemann



32 - Sølvring med guld - Camilla Urban (størrelsen kan tilpasses vinderen)



33 – Keramik med porcelænsglasur af Maja Frendrup









34 - Bronze/marmor - Majbritt Drud



35 –Bronze/ oliventræ - Majbritt Drud

Gevinstkatalog – SDC's kunstforening 2016

		
<p>36 - Keramikvase af Bente Brosbøl Hansen</p>	<p>37 – bronzefigur af Lise Honoré</p>	<p>38 – porcelænsskulptur af Olsson</p>
		
<p>39 – skulptur af Jes Nordby</p>	<p>40 - Glasskål af Tobias Møhl</p>	<p>Held og lykke...</p>

- Armbåndet og ringen, gevinst nr. 31 og 32 kan begge tilpasses i størrelsen, så de kan passe vinderen/modtageren ...!
- Der kan være forskel på værkernes oprindelige farver og disse gengivelser, lige som værkernes størrelse selvfølgelig heller ikke kan bedømmes i dette skriv, så vi anbefaler, at I tager en runde og ser de udstillede gevinster.
- Værkerne 01–27 Kan ses på NA3 og NC3-gangene...
- Værkerne 28–40 Kan ses på Anna Jensens kontor I56 i Syd... (Smykkerne er låst inde udenfor arbejdstid)